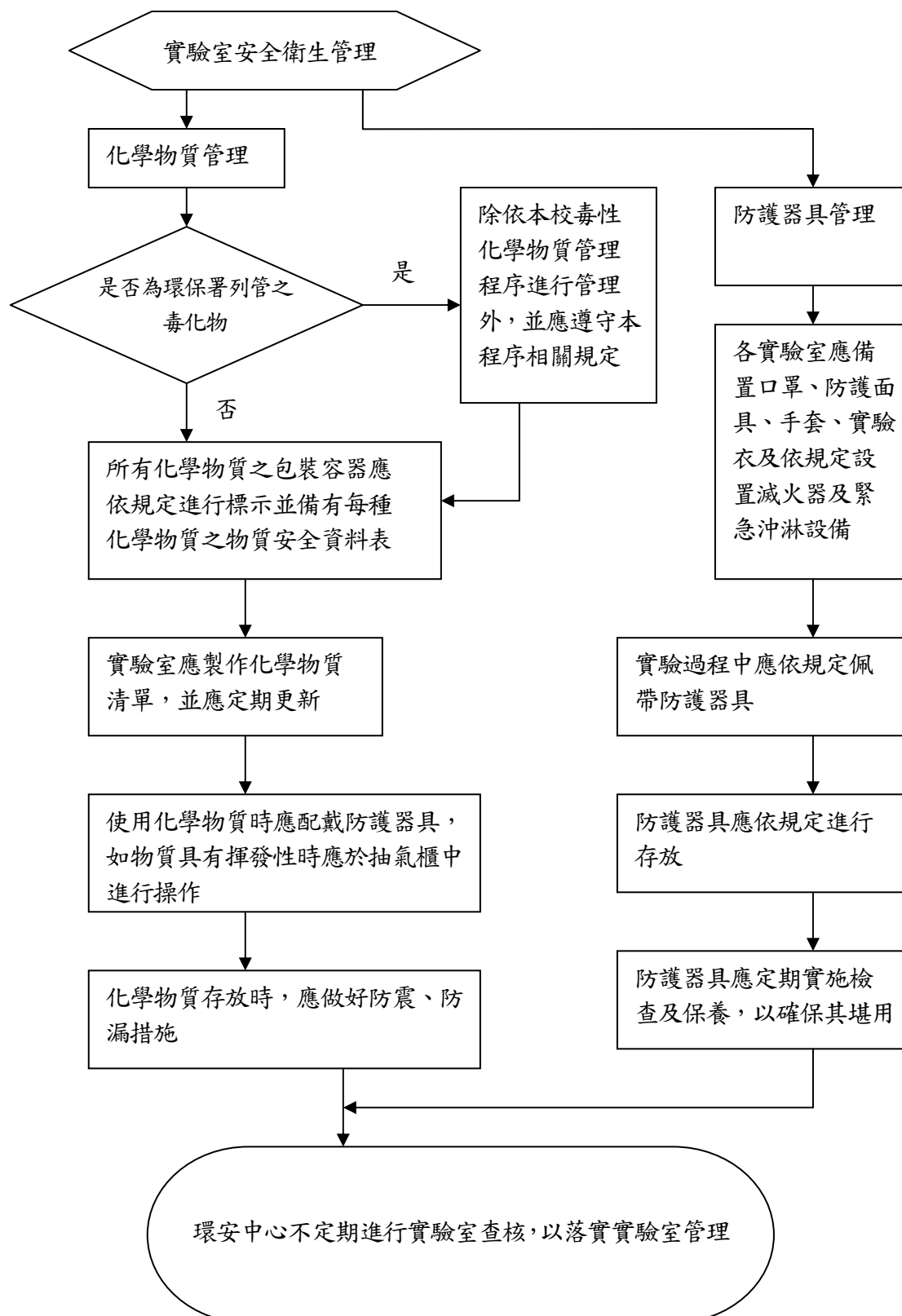


國立金門大學環境保護暨安全衛生中心作業程序說明表

項目編號	
項目名稱	實驗室安全衛生管理
承辦單位	環境保護暨安全衛生中心
相關單位	全校各實驗室、試驗室、實習工廠或試驗工廠
作業程序說明	<p>一、目的：</p> <p>為確保本校各實驗室、試驗室、實習工廠或試驗工廠在實驗過程中保障學生之安全及降低異常事故之發生，特訂定本程序。</p> <p>二、作業說明</p> <p>(1) 各實驗室應於購買化學物質時，即應確認是否為環保署列管之毒性化學物質（查詢網址 http://toxiceric.epa.gov.tw/Chm /Chm_index.aspx?vp=MSDS）。</p> <p>(2) 經查詢後如確認為環保署列管之毒化物時，除應依毒性化學物質申請購買程序進行申購外，其他相關之化學物質標示、儲存及清查亦應依規定辦理。</p> <p>(3) 化學物質購買時，應要求販賣廠商依「危險物與有害物標示及通識規則」規定進行標示，標示內容應包含圖示、名稱、危害警告訊息、危害防範措施及製造或供應廠商資料。</p> <p>(4) 除要求廠商進行標示外，亦應要求廠商提供物質安全資料表(MSDS)，俾利人員確實了解化學物質之特性及發生意外事故時可作為救災之參考。</p> <p>(5) 為使實驗室人員了解實驗室化學物質之種類及當實驗事發發生意外事故時，提供救災單位參考之正確性，各實驗室應於每年底前完成實驗室化學物質之清查，並於建立清冊後，送一份至環安中心。</p> <p>(6) 化學物質之性質如具有揮發性，應於抽氣櫃中進行操作，以避免化學物質揮發在實驗室空間中而危害學生之身體健康。</p> <p>(7) 人員操作化學物質時，應依規定佩帶口罩、手套、實驗衣、護目鏡等，並於必要時佩帶防護面具。</p> <p>(8) 實驗室應依所使用之化學物質性質與特性，配置適當之防護器具，如活性碳口罩、防護面罩、乳膠手套、PE 手套、防護衣、護目鏡、滅火器、緊急沖淋設備..等。</p> <p>(9) 防護器具應放置於通風良好之處所，並應定期進行檢查保養，以保持隨時堪用之狀態。</p> <p>三、作業時間：環安中心不定期實施實驗室安全衛生查核，並就查核之相關缺失追蹤其改善情形，以確保實驗室之安全。</p>
控制重點	一、實驗室人員於點收化學物質時，應逐一核對每一化學物質是否皆依

	<p>規定進行標示及提供物質安全資料表(MSDS)。</p> <p>二、環安中心實施不定期之實驗室查核時，應就實驗室內之化學物質進行查核確認是否依規定進行標示及備置物質安全資料表(MSDS)。</p> <p>三、為確保抽氣櫃之功能正常，實驗室應定期實施排氣櫃定期檢查，如有異常時應即請修處理。</p>
法令依據	<p>一、勞工安全衛生法</p> <p>二、危害物與有害物標示及通識規則</p>
使用表單	

作業流程圖



國立金門大學內部控制制度自行檢查表

____年度

自行檢查單位：環境保護暨安全衛生中心作業類別（項目）：實驗室安全衛生管理

檢查日期：____年____月____日

檢查重點	自行檢查情形		檢查情形說明
	符合	未符合	
一、作業流程有效性 (一)作業程序說明表及作業流程圖之製作是否與規定相符？ (二)內部控制制度是否有效設計及執行？			
二、實驗室安全衛生管理 (一)各實驗室化學物質是否依規定進行標示及備有物質安全資料表 (二)各實驗室化學物質清單是否定期更新 (三)實驗人員使用化學物質時是否依規定佩帶防護器具 (四)防護器具是否定期檢查、維護及保養 (五)化學物質之存放是否依規定做好防震、防洩漏措施			
結論/需採行之改善措施：			

註：1. 機關得就 1 項作業流程製作 1 份自行檢查表，亦得將各項作業流程依性質分類，同 1 類之作業流程合併 1 份自行檢查表，就作業流程重點納入檢查。

2. 自行檢查情形除勾選外，未符合者必須於說明欄內詳細記載檢查情形。

填表人：_____ 複核：_____ 單位主管：_____